



CONFIGURACIÓN ROKU ó CHROMECAST

Para utilizar ROKU o CHROMECAST será necesario disponer de un dispositivo Android o iOS conectado a la misma red que su ROKU o CHROMECAST. Este método consiste en enviar el contenido desde su dispositivo utilizando la app WEB VIDEO CAST.

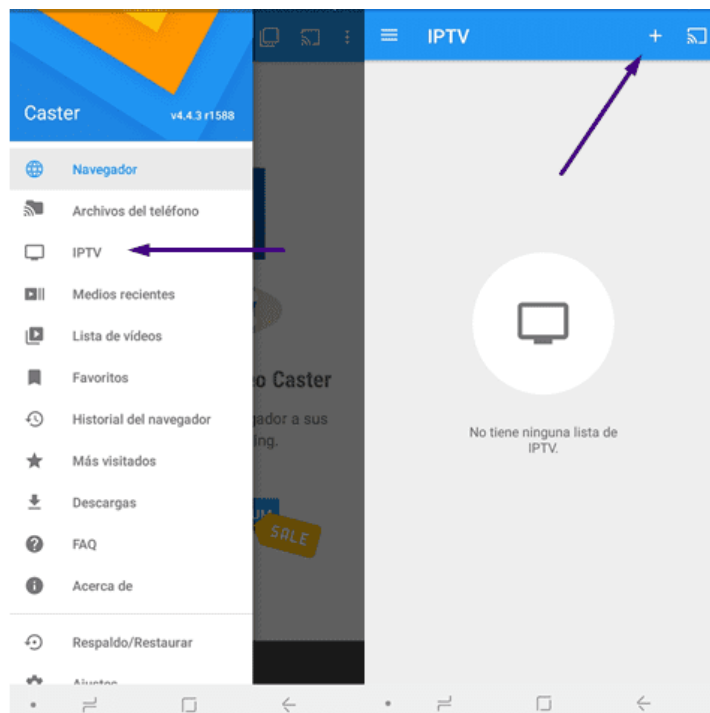


Paso 1: Debe descargar la aplicación “**WEB VIDEO CAST**” desde App Store o Play Store en su dispositivo Android o iOS.

Android: <https://play.google.com/store/apps/details?id=com.instantbits.cast.webvideo>

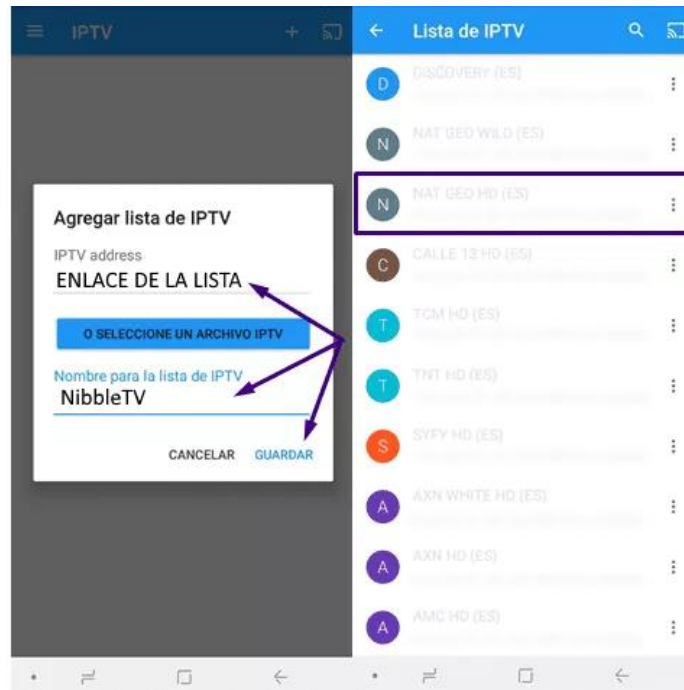
Apple: <https://apps.apple.com/mx/app/web-video-cast-browser-to-tv/id1400866497>

Paso 2: Debemos abrir la aplicación Web Video Cast y pulsar sobre la opción que se encuentra en la parte superior Izquierda de su pantalla. En esta sección nosotros debemos seleccionar la opción **IPTV**. Luego vamos a pulsar en el signo (+) que se encuentra en la parte superior derecha de la pantalla para añadir una nueva lista.



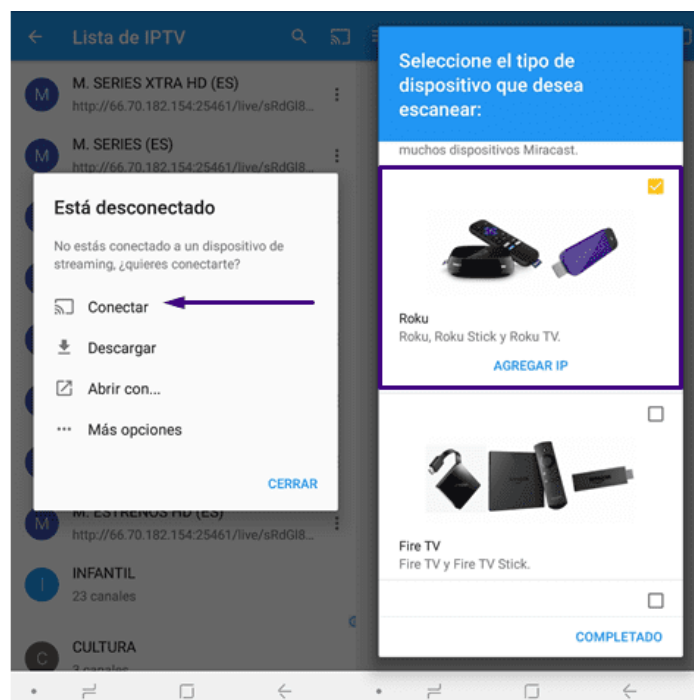
Paso 3: En la siguiente pantalla, debe ingresar en **IPTV Address** el ENLACE de la lista, de la misma manera identificarla con un nombre y finalmente pulsamos **Guardar**.

Al cargar el listado del contenido ingresado, debe seleccionar o reproducir el canal que desea transmitir a su Roku/Chromecast.

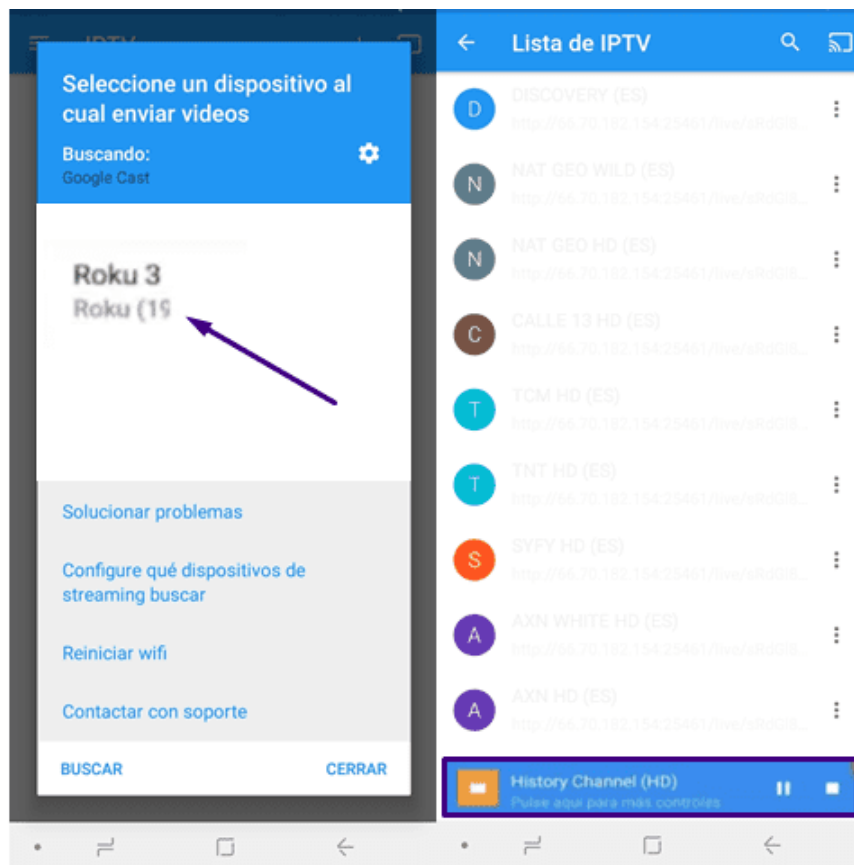


Enseguida aparecerá una ventana emergente con varias opciones, la que nos interesa es la opción de **CONECTAR**.

Dentro de esta función conectar debemos seleccionar el tipo de dispositivo con el cual deseamos conectar. En nuestro caso buscamos el dispositivo ROKU ó CHROMECAST y lo seleccionamos.



Paso 4: Finalmente la aplicación iniciara la búsqueda de los dispositivos ROKU o CHROMECAST cercanos. Una vez lo encuentre, lo seleccionamos y el canal ya se estará trasmitiendo a su dispositivo.



RECUERDE QUE TANTO EL DISPOSITIVO DONDE TIENE LA APP Y EL ROKU/CHROMECAST DEBEN ESTAR CONECTADOS A LA MISMA RED WIFI PARA PODER TRANSMITIR EL CONTENIDO