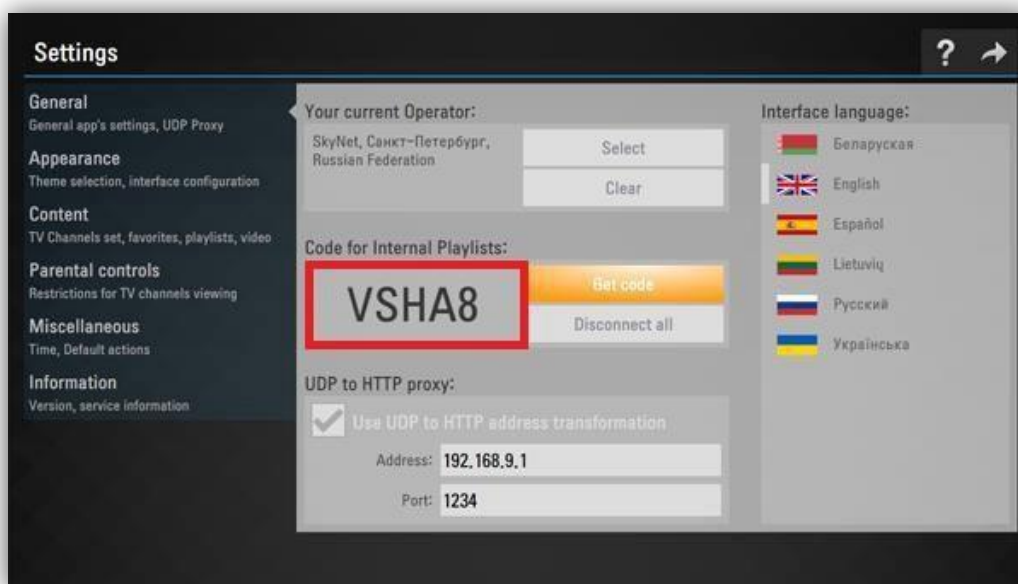




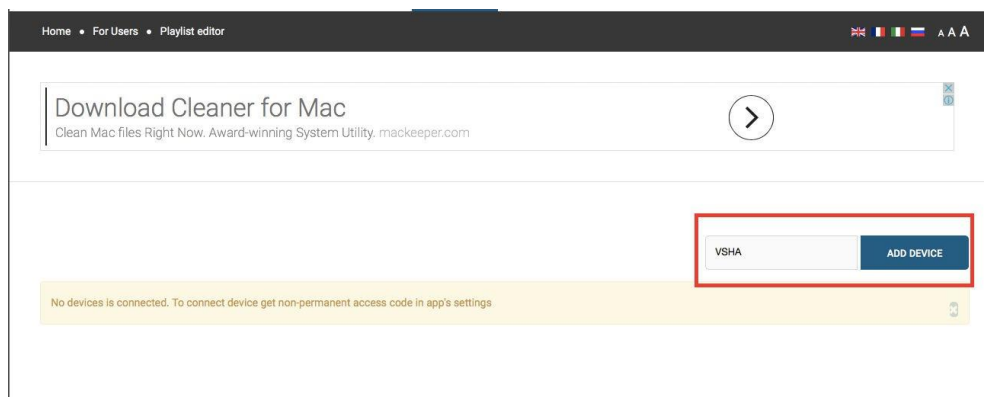
## CONFIGURACIÓN EN SSIPTV

**Paso 1:** Debe instalar aplicación SSIPTV en su dispositivo.

**Paso 2:** Abrir aplicación y elegir sección configuración, dentro de configuración debe seleccionar el botón (**OBTENER CODIGO o GET CODE**).



**Paso 3:** Luego obtenido el código debe ingresar a la página <http://ss-iptv.com/en/users/playlist> y añadir el código en la sección **[ADD DEVICE]**.



**Paso 4:** Una vez ingresado el código aparecerá el menú con el nombre del dispositivo, debe hacer clic en **[EXTERNAL PLAYLIST]** y luego clic en **ADD ITEM**.

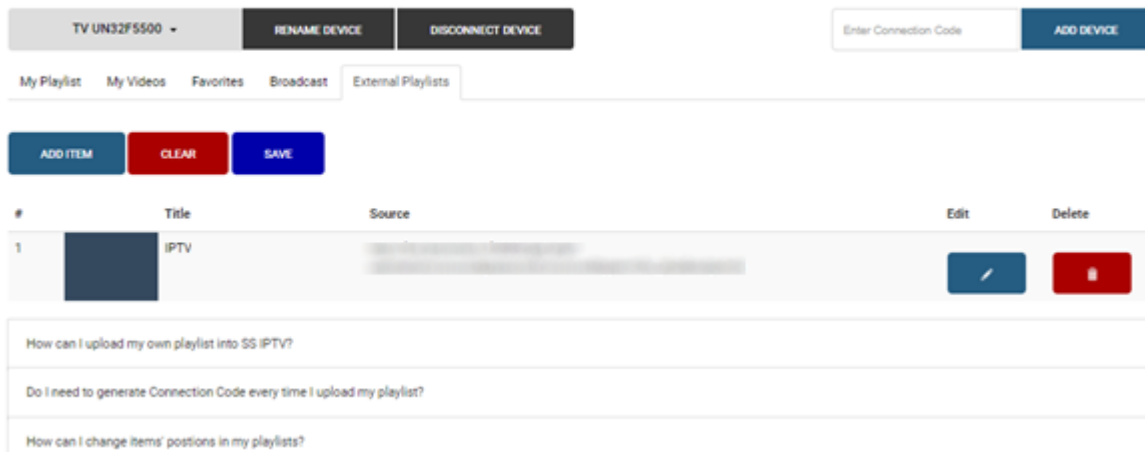
**Paso 5:** Deberá ingresar los siguientes datos:

**Displayed Name:** Nombre para identificar la lista (Ej.: NibbleTV)

**Source:** La lista enviada a su correo.

**Ejemplo de lista:**

[http://www.nibbletv.info/get.php?username=ejemplo&password=ejemplopass&type=m3u\\_plus&output=ts](http://www.nibbletv.info/get.php?username=ejemplo&password=ejemplopass&type=m3u_plus&output=ts)



**Paso 6:** Luego damos clic en **OK** y en **SAVE**.

**Con esto quedará listo, ahora solo debe reiniciar la aplicación para ver reflejada la lista en su TV.**